

## >> Nabídka nožířské dílny Bohdana Chalupného <<

### SKRYTÉ ČEPELE – HOLE ŠPACÍRKY, KORDY V HOLI, DÝKY V HOLI

Nabízím Vám širokou škálu vzhledných a účelných skrytých čepelí – krásná dekorace, účelný suvenýr i předmět pro každodenní použití – např. trekkingové aktivity. Precizní zpracování, zdařilé kombinace přírodních materiálů z celého světa, jedinečný design.

Každá hůl je vzhledem ke kusové, povětšinou zakázkové výrobě, svěbytným originálem.





Základní nabídku tvoří dvě typové řady holí: dlouhá hůl délky 125 cm a tloušťky 28 mm, krátká hůl délky 90 cm a tloušťky 22 mm. Na přání je možno zvolit přesnou délku hole.

## MATERIÁL HOLÍ



Standardní nabídka dřev: mahagon, wenge, bubinga, palisandr, jasan, další druhy dle domluvy.

## MATERIÁLY RUKOJETÍ



Dřeva: stejná dřeva jako na hole, dále švestka, khaya, nádorové dřevo buku nebo dubu. K dispozici i takzvaná „stabilizovaná“ dřeva (ošetřena speciálním lakem při působení velkého tlaku za účelem zvýraznění kresby dřeva a zatažení mikro-trhlinek v povrchu dřeva – zvýšení odolnosti vůči vlhkosti).

Další používané materiály: ořech tagua, rohovina, segment paroží, fibrové prokladové kroužky různých barev, exotické prvky typu kel prasete savanového a jiné speciality.

Drahé kameny: cubic zirkon, granát a mnoho dalších druhů kamenů, včetně vybroušení do požadované podoby.

Po předchozí domluvě lze realizovat i rukojeť hole z materiálů dodaných zákazníkem.

## MATERIÁL ČEPELÍ



Upravené sportovní kordové čepele (pérová ocel třídy 13, za příplatek kvalitní martenzitická ocel s vysokým obsahem niklu a kobaltu), kované bodáky, hroty jiného původu. Nabroušení je standardně do ostré špice.



## DODACÍ LHŮTY

Zpravidla do 14 dnů od momentu zadání objednávky, s delším dodacím termínem nutno počítat v případě volby materiálu, který není právě skladem.

## MECHANIZMUS HOLÍ

Dýka, respektive kord, se vytahují prostým rovným tahem, nikoliv kroucením, a jsou v holi jištěny pružinou.

## DODATEČNÉ OZDOBNÉ PRVKY HOLÍ

Přechodku mezi rukojetí a čepelí je možno ozdobit rytinou.

## UKÁZKY HOTOVÝCH HOLÍ + VÝBĚR Z AKTUÁLNÍ NABÍDKY

### Výběr z variant rukojetí









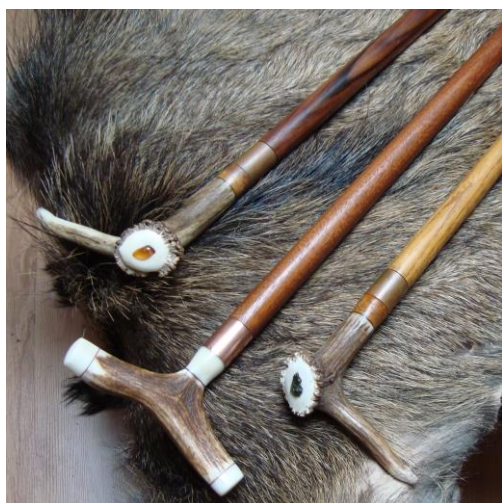
Ukázky hotových holí:











K holi si můžete objednat také vzhledný dřevěný stojánek.





## NOŽE – LOVECKÉ NOŽE, GRAVITAČNÍ NOŽE, NOŽE Z DAMASCÉNSKÉ OCELI

Zabývám se také návrhem a výrobou nožů. Níže naleznete kromě loveckých a ozdobných nožů z pérové i damascénské oceli také speciální gravitační nože.

### Lovecké nože



Některé čepelky nožů jsou vyrobeny z tzv. „damascénské / damaškové“ oceli. Tento původně staroindický, přes sýrské město Damašek obchodovaný, materiál se v dnešní době vyrábí mnohonásobným skováním, překládáním a opětovným skováním několika pásků oceli o rozdílných vlastnostech, čímž vzniká charakteristický vzor viditelný po naleptání čepelky, který mívá několik desítek až stovek vrstev. Tato ocel je díky kombinaci materiálů o rozdílných vlastnostech (měkčí a ohebnější ocel kombinovaná s tvrdší a křehčí ocelí) jak dlouhodobě ostrá, tak i houževnatá (nezlomí se). Ve výsledku je tedy kombinací příznivých parametrů obou použitých ocelí.







### Nože s uměleckými prvky

Plně použitelné jako pracovní nástroje. Níže ukázky exemplářů s damaškovou čepelí.





## Gravitační nože

se vyznačují vysouvací čepelí skrytou v rukojeti. Po stlačení pojistky se vytahuje čepel mávnutím nebo otočením záštity směrem dolů, kde se zafixuje. Zasouvání nože se provádí analogicky, v opačném sledu.

Mé gravitační nože podléhají užitému vzoru PUV 2015-30558.



Mé aktuálně nabízené výrobky si můžete prohlédnout v katalogu na portálu Fler.cz:

<http://www.fler.cz/danny-kmz>

Při výběru se dále můžete inspirovat i částí mých výrobků, již sloužících spokojeným majitelům:

<http://www.fler.cz/shop/danny-kmz/prodano>

V případě zájmu mne neváhejte kontaktovat.

Bohdan Chalupný  
Borovno 44  
335 61 Spálené Poříčí

GSM: 777032040  
EMAIL: bohdan.kmz@seznam.cz